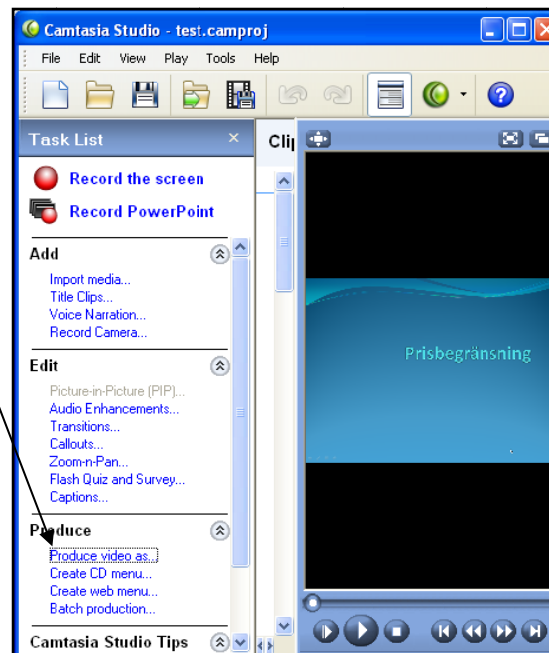


Export av film från Camtasia

När du skall exportera film från Camtasia är det viktigt att du tänker på följande

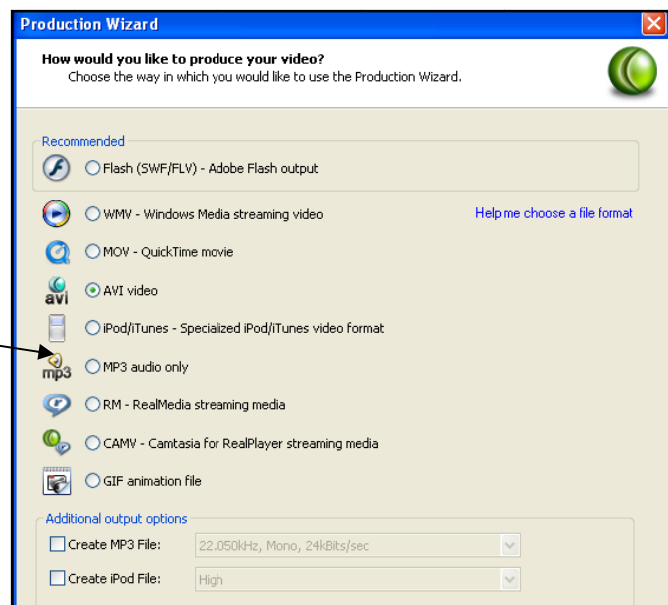
Under *produce* väljer du *produce video as*



Välj *Custom production settings*

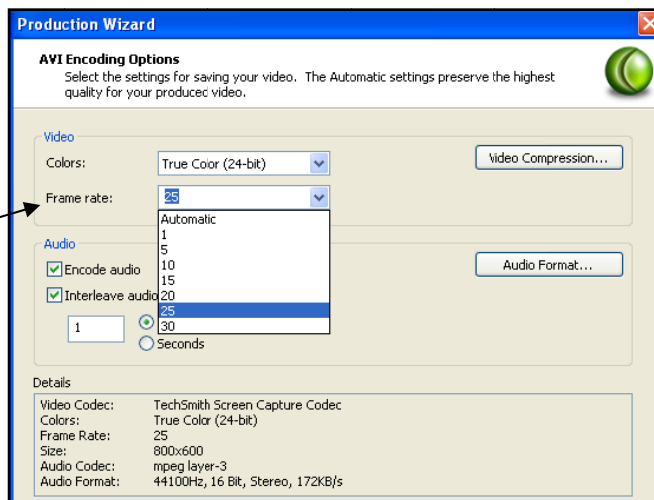


Välj *AVI video*

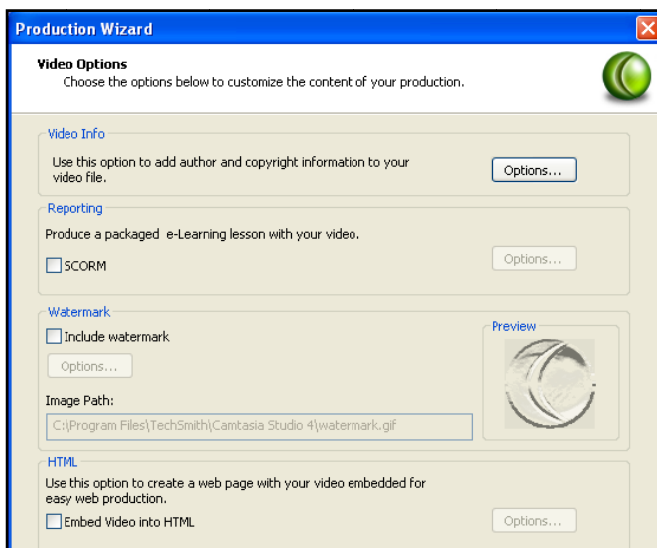
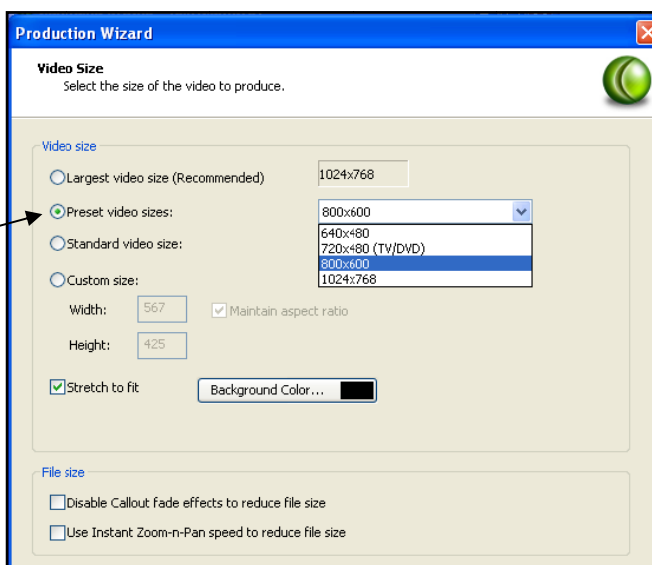


Välj *frame rate 25*

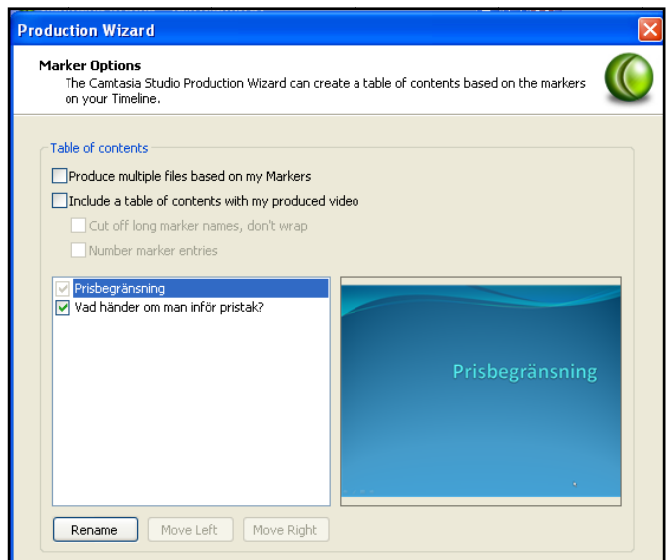
Grundinställning i Camtasia är 10 bilder/sekund. Det tar mindre plats men vår flashkonverterare har problem med den bildväxlingshastigheten.



Välj *Preset video size 800x600* eller större



Fyll inte i några rutor



Hitta på ett lämpligt namn och notera var i datorn du sparar din film

